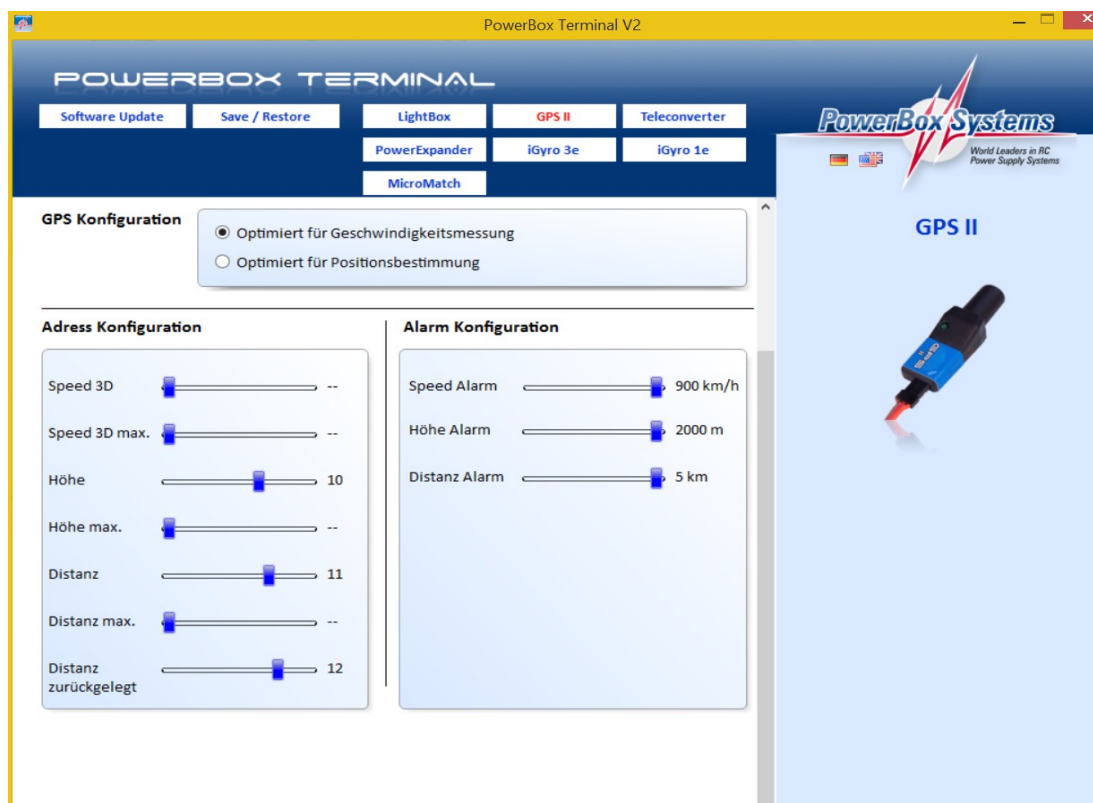


Technical Note PMSB-330 IAS Speed Sensor und PowerBox Systems GPS-2

Wenn ein Parallelbetrieb von GPS-2 und PMSB-330 an der PowerBox Mercury oder Royal SRS gewünscht ist, dann folgen Sie bitte dieser Installationsanleitung. Das GPS-2 muss die Software Version 0.1.1 oder größer haben.

1. Verbinden Sie das GPS-2 mit Ihrem PC über das PowerBox USB Kabel und starten Sie das PowerBox Terminal Programm. Achtung das GPS-2 benötigt eine separate Stromversorgung. Falls nicht vorhanden so können Sie sich das PowerBox Terminal Programm von der PowerBox Systems Webseite herunterladen.
2. Nach dem Start vom PB Terminal Programm klicken Sie bitte auf den TAB GPS-2.
3. Folgen Sie den Anweisungen
4. Nachdem das GPS-2 erkannt worden ist wählen Multiplex-MSB als Telemetrie System aus.
5. Jetzt bitte die Adresse #9 deaktivieren. Alle anderen Adressen müssen wie auf dem Bild eingestellt sein. (Höhe #10, Distanz #11 und Distanz z. #12)



6. Verbinden Sie mit einem V-Kabel das GPS-2 und den PMSB-330 und stecken Sie dieses in den GPS Port an der Mercury SRS bzw. Royal SRS.
7. Weitere Informationen finden Sie in Ihrem PMSB-330 Handbuch

Mercury SRS und Royal SRS werden nun mit adaptiven Geschwindigkeitsdaten zur Nachsteuerung der Gyro Empfindlichkeit aus dem PMSB-330 versorgt. Gleichzeitig können diese Daten über den Telemetrie Ausgang der PowerBox in das jeweilige Telemetrie System „gestreamt“ (übergeben) werden. Es werden IAS Speed, Distanz, geflogene Trip Distanz und die Höhe als Daten übermittelt.

Bitte beachten Sie das GPS LONG und LAT Daten, also Längen- und Breitengrad, nicht übertragen werden.

Futaba PB Sbus-2 Display:	<ul style="list-style-type: none"> V-Batt1 Spannung Batt. 1 V-Bat2 Spannung Batt. 2 Bat1 Kapazität (nur Royal SRS) Bat2 Kapazität (nur Royal SRS) Fades RX1 Fades RX2 Lost Frames Holds IAS Speed vom PMSB-330 Altitude/Höhe Distance/Distanz Trip distance/Trip Distanz
---------------------------	--

Jeti-EX Display	:	<ul style="list-style-type: none"> V-Batt1, Spannung Batt. 1 V-Bat2, Spannung Batt. 2 Bat1 Kapazität (nur Royal SRS) Bat2 Kapazität (nur Royal SRS) Failsave Frames Fades RX1 Fades RX2 IAS Speed vom PMSB-330 Altitude/Höhe Distance/Distanz Trip distance/Trip Distanz
-----------------	---	--